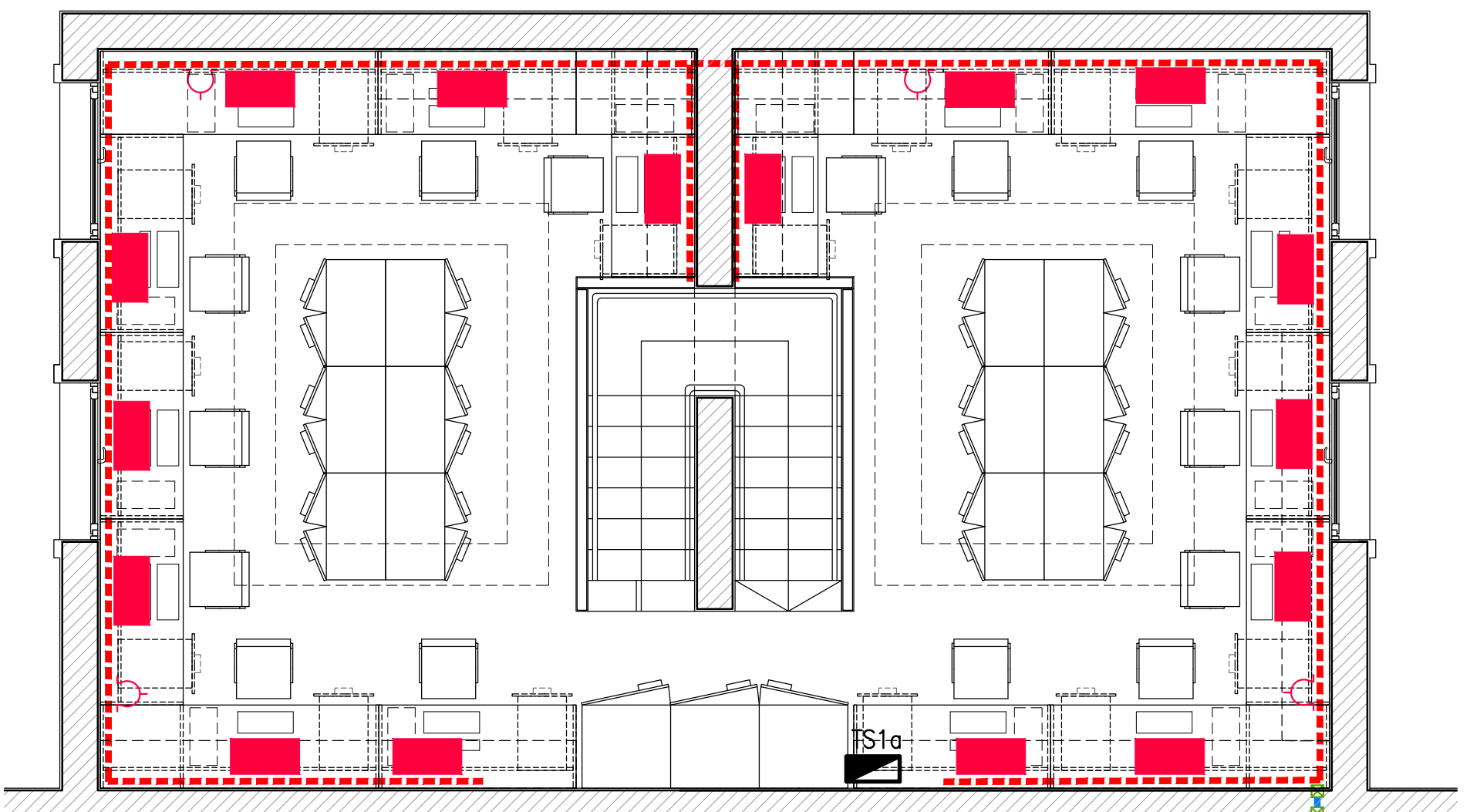
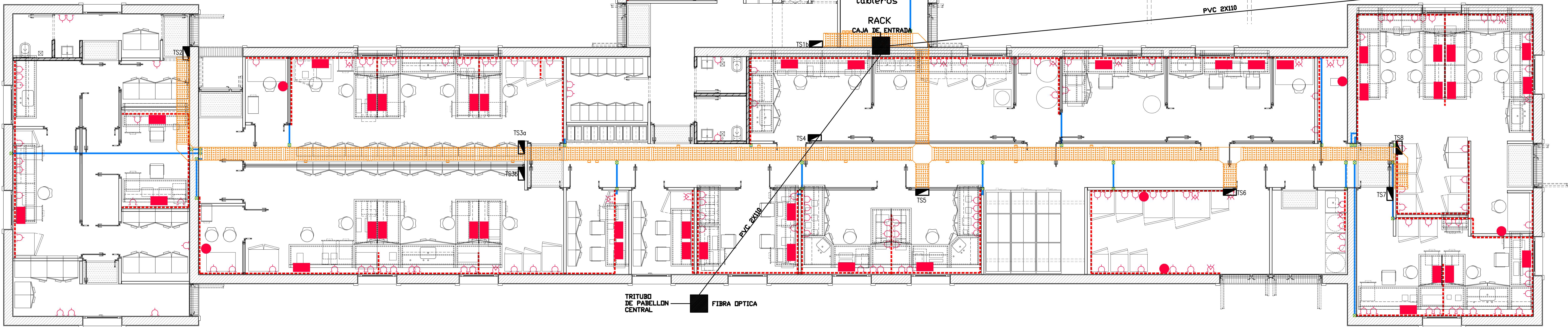


ESQUEMATICO\_ELECTRICIDAD

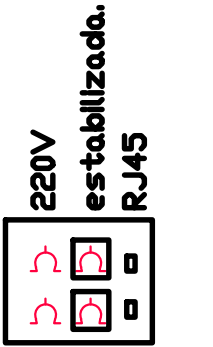


PLANTA\_ALTA

- REFERENCIAS
- LAS CÁRTERAS SERÁN DEL TIPO CAÑO RÍGIDO (KSR) KONDUSEAL ENSAYADOS BAJO LA NORMA IEC 61386-1 Y 61386-21 CÓDIGO DE IDENTIFICACIÓN PARA EL CAÑO DE 2" KSR 200 L
  - CABLECANAL ZOLODA 100X50 CON DIVISIONES Y ACCESORIOS
  - CAJA DE ALUMINIO DASA COT 200 SEGUN IRAM CERT. N° 50174/01-2 MONTADA SOBRE EL CIELORRASO ACOMETIDA A CABLECANAL
  - BASTIDOR CON UN TOMACORRIENTE DE 10A Y 20A DE LA LINEA CAMBRE O SIMILAR SEGUN CORRESPONDA
  - TOMACORRIENTE EXTERIOR DEL TIPO STECK TRIFASICO+ NEUTRO + TIERRA

- NOTAS
- LAS CÁRTERAS SERÁN DEL TIPO CAÑO RÍGIDO (KSR) KONDUSEAL ENSAYADOS BAJO LA NORMA IEC 61386-1 Y 61386-21 CÓDIGO DE IDENTIFICACIÓN PARA EL CAÑO DE 2" KSR 200 L
  - LOS CONECTORES PARA CAJA MULTIPLE QUE SE UTILIZARAN SERAN LOS UM O LOS UC SEGUN CORRESPONDA MARCA DASA O SIMILAR
  - LAS GRAMPAS DE FIJACION A LOSA O PARED DE LAS CÁRTERAS SERAN DEL TIPO ABRAZADERAS BAPTAS GALVANIZADAS EN CALIENTE CODIGO GS 200 L (CAÑO 2") O GS 100 L (CAÑO 1") SISAGRIP O SIMILAR
  - LAS CAJAS DE ACOMETIDA A BANDEJAS PORTACABLES SERAN DEL TIPO CAJAS DE PASO COT 20 DIMENSIONES 200X200X115 MARCA DASA O SIMILAR
  - LOS CABLES TENDIDOS EN LAS BANDEJAS PORTACABLE ESTARAN CONSTRUIDOS SEGUN NORMA IRAM 62266 DOBLE VAINA, TIPO AFUMEX. LOS CABLES EN CÁRTERA SERAN UNIPOLARES CONSTRUIDOS SEGUN NORMA IRAM 62267 TIPO AFUMEX. LOS CABLES TENDIDOS EN BANDEJA PORTACABLE SE IDENTIFICARAN DURANTE SU RECORRIDO.
  - LA TRANSICION ENTRE BANDEJA PORTACABLE Y LA CÁRTERA SE HARA DE LA SIGUIENTE FORMA: EN EL LATERAL DE BANDEJA SE INSTALARA UNA CAJA METALICA CUADRADA DE 200X200 15 CM CON TAPA FIRMEMENTE FIJADA A LA ESTRUCTURA DE LA BANDEJA, QUE SERVIRA PARA DERIVAR LOS CIRCUITOS. LOS CABLES CONSTRUIDOS SEGUN NORMA IRAM 62266 TIPO DOBLE VAINA, QUE ACCEDEN DESDE LA BANDEJA E INGRESARAN A LA CAJA MEDIANTE PRENSACABLES METALICOS O PLASTICOS ROBUSTOS Y SEGUROS. DENTRO DE LA CAJA SE MONTARAN BORNES IDENTIFICADOS, QUE PERMITAN LA TRANSICION DEL CABLE MULTIPOLAR (IRAM 62266) A LOS DEL TIPO UNIPOLARES CONSTRUIDOS SEGUN NORMA IRAM 62267 A TENDER POR LAS CÁRTERA
  - LA BANDEJA DE LA MONTANTE ESTARA RECORRIDA POR UN CABLE DE COBRE DESNUDO PARA PUESTA A TIERRA, DE 35 MM2 DE SECCION. ESTE CABLE DEBERA UNIRSE A CADA TRAMO DE BANDEJA MEDIANTE GRAPA ADECUADA. DESDE EL CONDUCTOR DESNUDO QUE RECORRE LAS BANDEJAS PORTACABLE SE DERIVARAN, MEDIANTE MORCIOS TIPO DENTE-DENTE, LOS CABLES AISLADOS EN PVC PARA LA PUESTA A TIERRA DE LOS TABLEROS SECCIONALES.

- Periscopio o linea de zocalo formada por: 2 tomas generales, 2 tomas estabilizados, 2 bocas de red
- Boca de red individual



TODAS LAS MEDIDAS SERAN VERIFICADAS EN OBRA

**A.N.L.I.S. | arquitectura**

Obra: Proyecto de Remodelación y Ampliación  
Servicio Fisiopatología y Servicio Enterobacterias  
DEPARTAMENTO DE BACTERIOLOGIA

INSTITUTO NACIONAL DE ENFERMEDADES INFECCIOSAS  
**A.N.L.I.S.**

Título:  
**PLANTA\_BAJA\_Y\_ENTREPISO**

Serie: INSTALACION ELECTRICA - TOMAS

Escala: 1:50 | Revision: R2 | Archivo: FPBE-IE50.DWG

Plano:

**37**